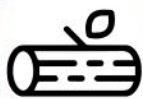
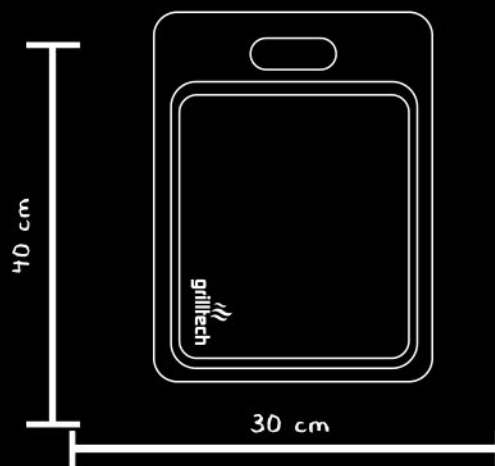


TABLA PARRILLERO

Cód.: 410901693



La tabla parrillera Grilltech cuenta con suficiente espacio para cortar tus carnes. Su diseño es digno de un Master Parrillero con su canal de jugos para evitar derrames y una agarradera de mango para que puedas colgarla mientras no la usas.



MADERA
DE ACACIA



MEDIDAS:
40x30cm



LAVAR SOLO
CON AGUA HELADA

Descubre nuestras parrillas y accesorios en:

WWW.GRILLTECH.CL

Santa Marta 2100, Maipú, Santiago - Chile